

## FCP25 · FLEJADORA MANUAL · ACERO

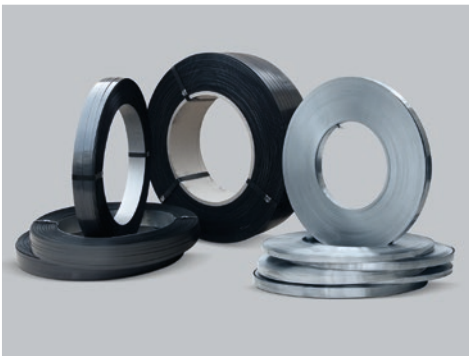


### CARACTERÍSTICAS GENERALES

ANCHO DEL FLEJE (mm) : 16 / 19 / 25 · Tipo fleje Regular duty and High tensile.

ESPESOR DEL FLEJE: 0,55 - 0,75 mm

TIPO ENLAZADOR: Sin enlazador.



### MEDIDAS DE LA MÁQUINA

Largo	400 mm
Ancho	100 mm
Alto	330 mm
Peso	4,2 kg