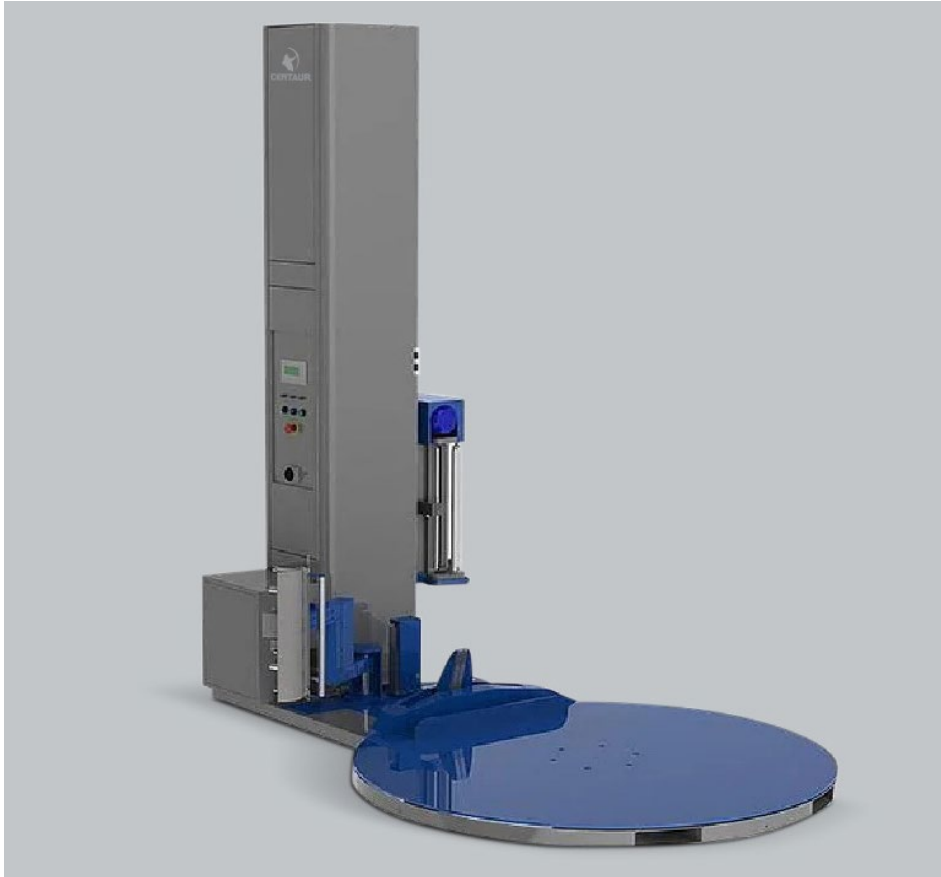


Enfardadora · CENT 500S AUTO



CARACTERÍSTICAS GENERALES

La Enfardadora CENTAUR Mod.: CENT-500S Auto, está posicionada en el segmento superior de las enfardadoras de palets; Todo lo que se tiene que hacer es colocar el palet y pulsar el mando a distancia (Incluido de Serie). El film estirable se aplica sobre el palet se enfarda envolviendo todo el palet y se corta y sella, sin la intervención del operario. Obviamente, la enfardadora viene de serie con un sistema de pre-estiraje motorizado para rentabilizar al máximo el consumo de plástico.

Esta Enfardadora se utiliza principalmente para las empresas que embalan una gran cantidad de palets en un corto período de tiempo.

CARACTERÍSTICAS TÉCNICAS

Diámetro de Plataforma: 560 mm

Transmisión: Accionado con Cadena Reforzada

Carga máxima: 2.000 kg

Velocidad de Rotación: Regulable (Variador)

Parada exacta de la posición: Sí

Max. tamaño palet: 1.200 mm x 1.200 mm.

Altura Max. de Enfardado: 2.400 mm

Detección automática de altura de Palet: Sí (Fotocélula)

Velocidad Carro de Pre-Estiro: Regulable (Variador).

Film Estirable: 17 a 50 Micras

Pre-Estiro Motorizado: Sí, 0-350% Regulable.

Corte Automático y Sellado: Sí

Mando a distancia: Sí

Conexión eléctrica: 230V / 1 ~ N / 50Hz / 1.39kW

Protección: IP54

Temperatura de funcionamiento: +5 a +45°C