



# CENTAUR

## CENT025 · FLEJADORA BATERÍA · PP/PET



### CARACTERÍSTICAS GENERALES

ANCHO DEL FLEJE: 16-19 mm

ESPESOR DEL FLEJE: 0,8 - 1,27 mm

DIMENSIONES(mm): Longitud 300 / Anchura 150 / Altura 160

PESO: 4,1 Kg

ALIMENTACIÓN: Batería 14.8V-3.2 A/h LI-PO

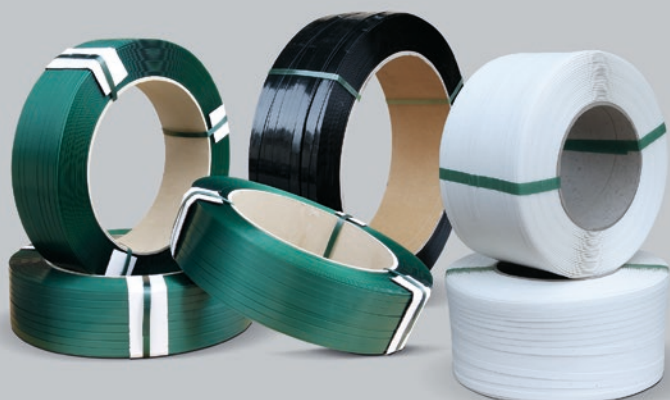
TENSIÓN MÁX. DE FLEJADO: 5.500N

VELOCIDAD DE TENSADO: 12mt/m

TIPO DE CIERRE: Soldadura de vibración

Nuevo diseño del panel principal, con selección de tipo de funcionamiento, (manual, semi-automático y automático), display para visualización de valores de tensionamiento y de soldadura e indicador gráfico de la capacidad restante de batería.

- Tres sistemas de operación.
- Tensionamiento ajustable con display de visualización.
- Tiempo de soldadura variable según necesidad.
- Indicador gráfico de la capacidad restante de batería.
- Frontal y lateral construido en aluminio (mayor robustez).
- Motores Brushless (sin escobillas) sin mantenimiento.
- Guía lateral de flejes.
- Fácil cambio de ancho de fleje, sustituyendo.
- Adaptación automática de grosor del fleje.
- Posibilidad de corte / soldadura sin tensión.
- Aislamiento categoría IP66 para elementos de mando.



## CENTAUR

2015 © CENTAUR Comercial de Embalaje S.L.  
Zikuñaga bailara 19 · 20120 HERNANI. Gipuzkoa. Spain.  
☎ +34 943 10 10 80 · 📠 +34 943 10 10 90  
comercial@centaurcomercial.com